

Erfahrungen eines intervenierenden Experten und Anforderungen an ein funktionelles Bergungssystem

MS „EXCELSIOR“

2



Quelle: Internet

TMS „Waldhof“

3



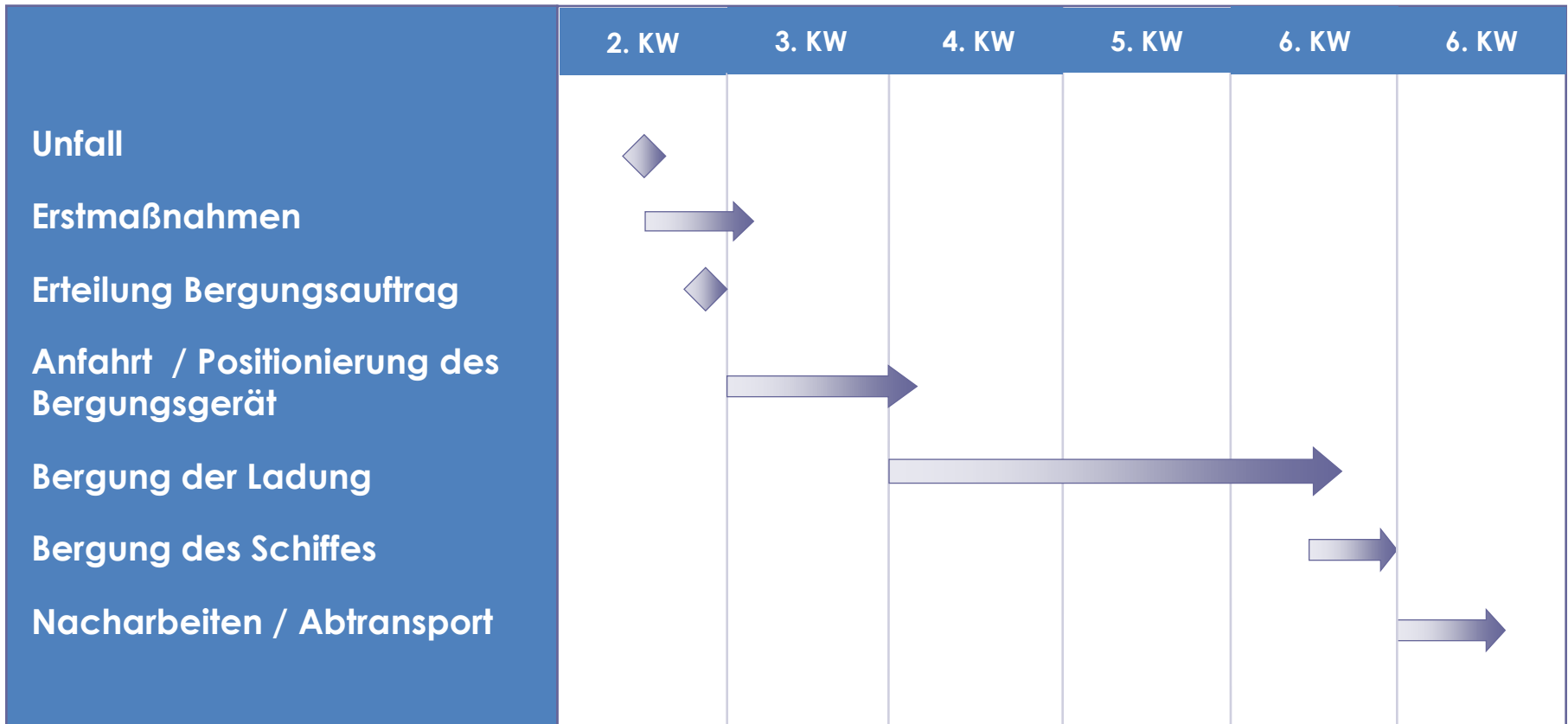
Quelle: WSA Bingen

Inhalt

- zeitlicher Ablauf der Bergung
- situationsbedingte Schwierigkeiten
- Organisation Bergung
- Einsatzleitung / Behörden

Der zeitliche Ablauf

5



Die Schwefelsäure

6

- stark ätzend
- Schichten mit unterschiedlichen Konzentrationen
- Schmelzpunkt bei ca. 10°C
- hohe Dichte
- bildet Wasserstoff in der Gasphase

Wasserstoffexplosion

7



Die Lage des Fahrzeuges

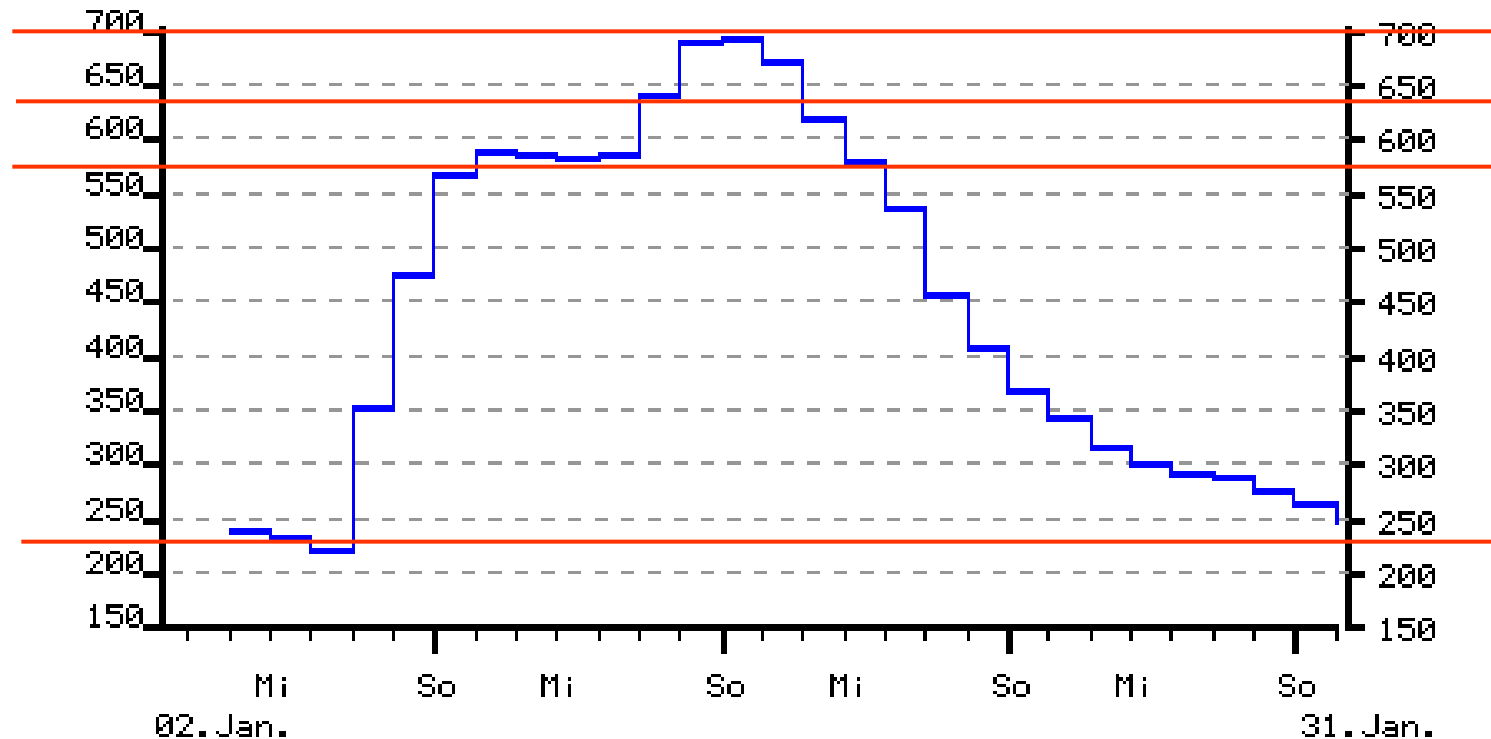
8



Quelle: WSA Bingen

Der Wasserstand

9

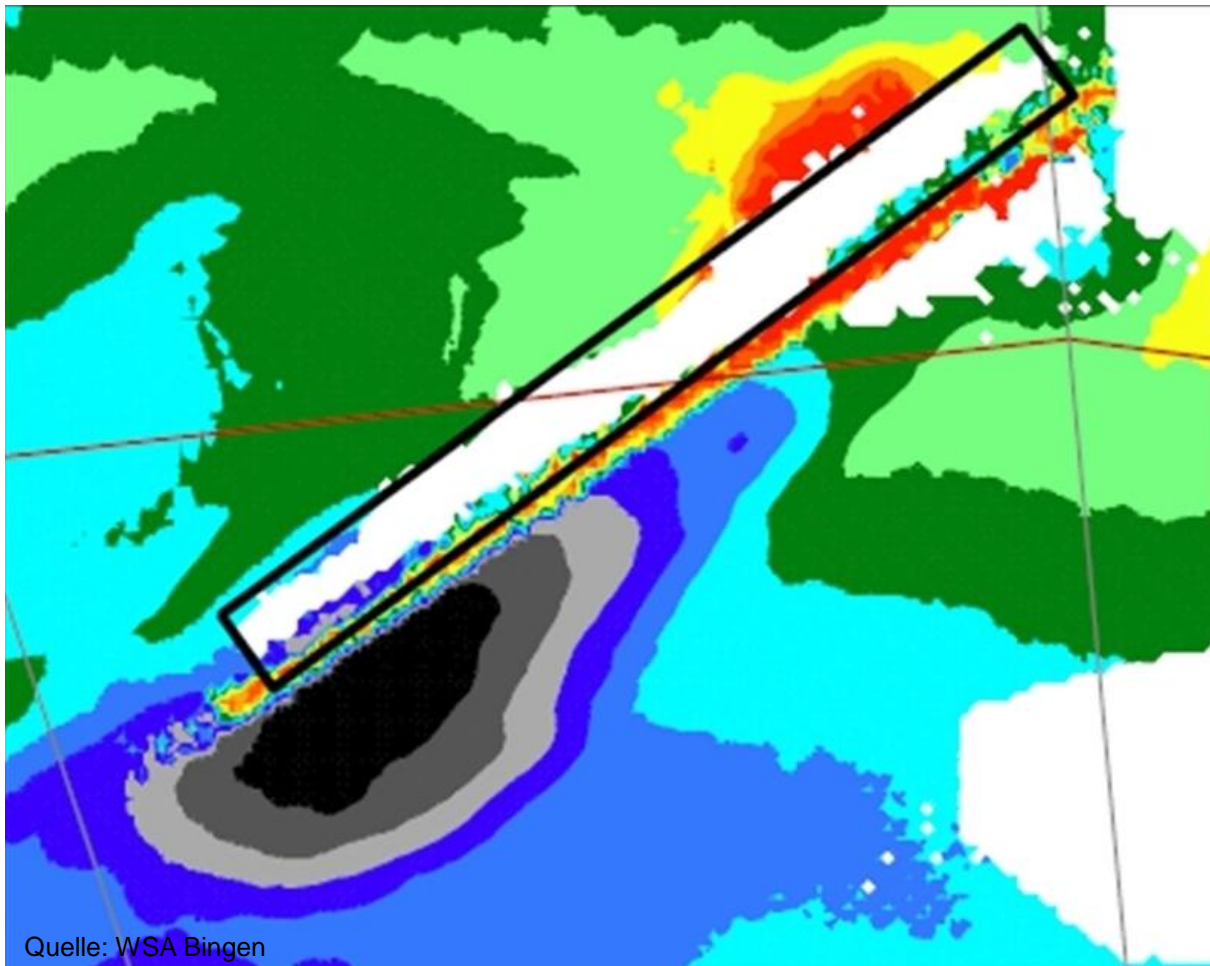


wetteronline.de

Quelle: <http://www.bafg.de>

Das „schwarze Loch“

10



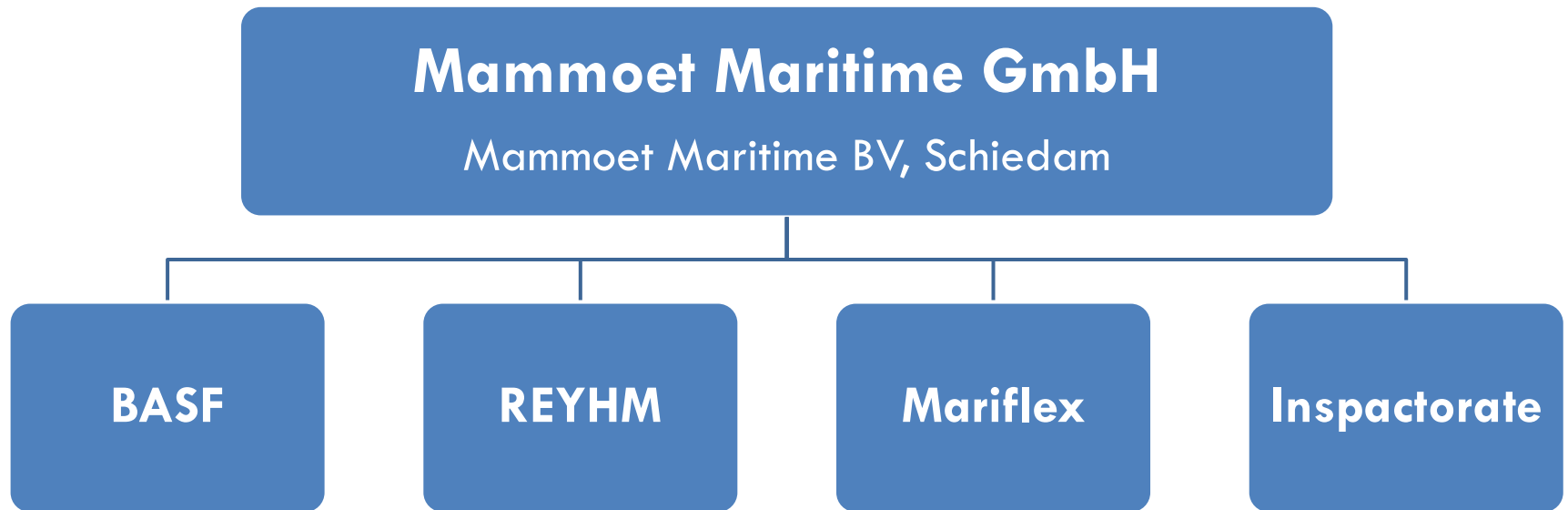
Die Bergung

11



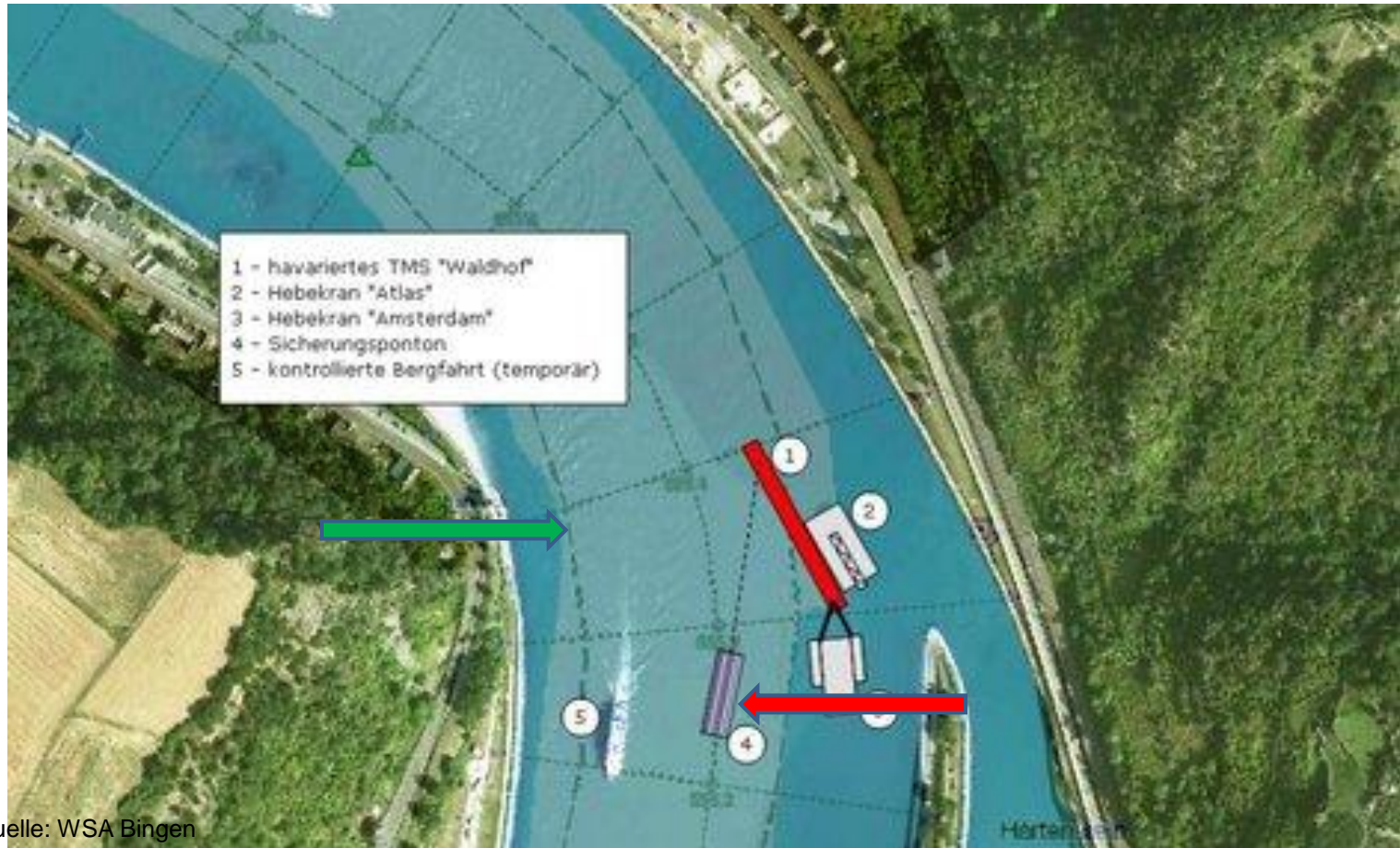
Die Organisation der Bergung

12



Die Lage des Bergungsgerätes

13



Quelle: WSA Bingen

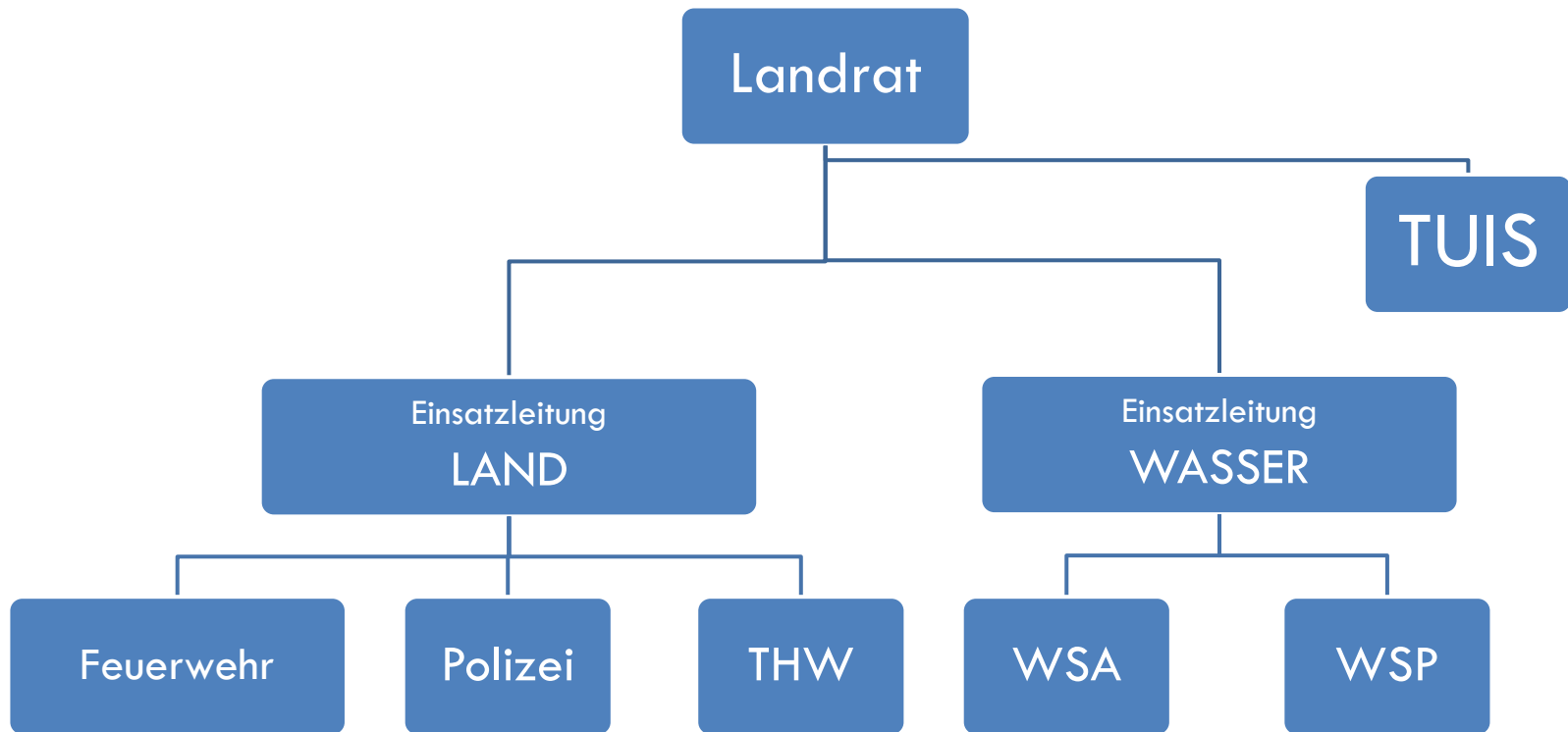
Gründe für die Schifffahrtssperre

14

- die Lage des Havaristen
- die Ladung
- die nautische Situation
- das „schwarze Loch“
- die Veränderung der Lage des Fahrzeuges

Die Behörden

15



Anforderungen an ein funktionelles Bergungssystem

16

- praktikable Einsatzleitung
- schlüssiges Bergungskonzept
- geeignetes Bergungsmaterial
- motivierte Hilfs- und Bergungskräfte
- Experten

Ende gut, alles gut ?

17



Resümee

18



Quelle: Internet

VIELEN DANK FÜR IHRE
AUFMERKSAMKEIT!