



Rijkswaterstaat  
*Ministerie van Verkeer en Waterstaat*

# Verfahren bei grossen Wasserstrassen- blockaden

Claudia Wolff - Rijkswaterstaat



# Inhalt

- Rijkswaterstaat Gebiet
- Unfälle auf Binnenwasserstrassen
  - Mono-disziplinäre Eskalation Rijkswaterstaat (RWS)
  - Multidisziplinäre Eskalation Safety Region
- Rolle des nationalen Schiffsverkehrsmanagers RWS
- Unfälle auf See
- Wrakkenwet 1934



# Rijkswaterstaat Gebiet – Hauptwasserstrassen

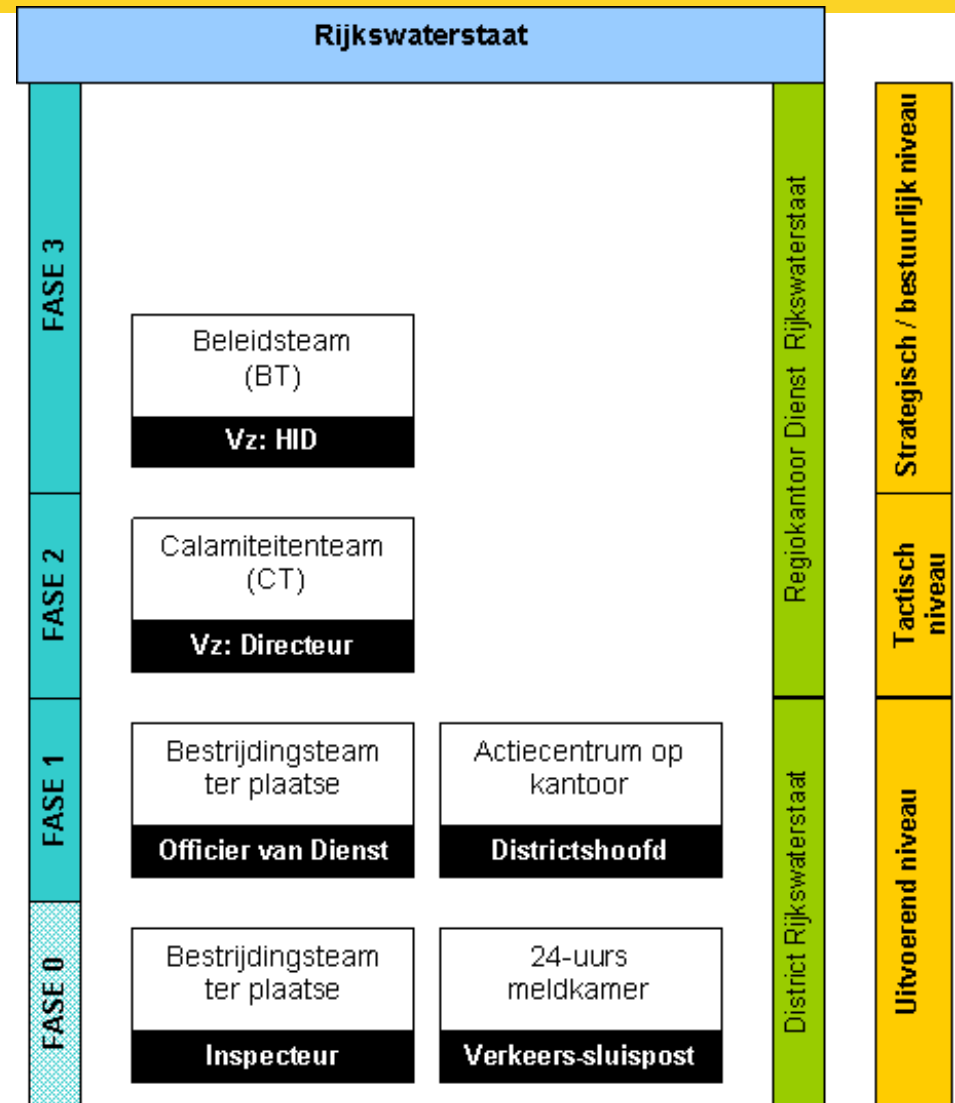
- 2200 km Wasserstrassen
- 12 Verkehrsposten
- 1 nationales Schiffsverkehrsmanagementzentrum
- 150 Schleusen
- 274 Brücken
- 3200 km<sup>2</sup> Oberfläche





# Mono-disziplinäre Eskalation RWS

- Findet auf alle Unfälle auf dem Netz von RWS (Wasser, Wasserstrassen und Strassen) Anwendung
- Hat die Kalamität Auswirkungen auf den Verkehr in anderen Regionen -> Eskalation nationaler Schiffsverkehrsmanager RWS





# Multidisziplinäre Eskalation Sicherheitsregion

- Sicherheitsregionen & Projekt Wasserrand
- GRIP
- Rolle RWS in multidisziplinären Teams



# Sicherheitsregionen & Projekt Wasserrand

- Niederlande in 25 Regionen aufgeteilt
  - In den Regionen Kooperation zwischen Feuerwehr, Polizei, Ambulanz, Kommune
  - Bürgermeister der 'grössten' Gemeinde in der Region ist Vorsitzender
- Projekt Wasserrand: gemeinsams Projekt mit Notdiensten und Wasserparteien
  - Resultat: Ein Führer für Unfallmanagement auf Binnenwasserstrassen
  - Vorschläge zur Verbesserung des Unfallmanagements einschliesslich u.a.
    - 4 extra Katastrophenkontrollverfahren (nautisches Verkehrsmanagement, Wasserqualitätsmanagement, Wasserquantitätsmanagement und Suche & Rettung)
    - 10 koherente Wassersysteme (jedes mit 1 koordinierenden Sicherheitsregion und 1 Unfallmanagementplan)



# GRIP

- GRIP = Verfahren für ein koordiniertes regionales Vorgehen bei Bekämpfung von Kalamitäten
- Quellengebiet = Gebiet in dem Notdienste zur Bekämpfung von Unfällen eingesetzt werden
- Effektgebiet = Gebiet ausserhalb des Quellengebiets auf das der Unfall Auswirkungen hat

GRIP	Reichweite	Struktur
1	Quellengebiet	COPI (Koordination Team am Unfallsort)
2	Quellengebiet & Effektgebiet	COPI + ROT (regionales Einsatzteam, focussiert auf Effekte)
3	Bedrohung des Wohlbefindens der (Teile der) Bevölkerung	COPI + ROT + GBT (strategisches Team angeführt vom Bürgermeister der betroffenen Kommune)
4	Mehrere Städte involviert	COPI + ROT + RBT (regionales strategisches Team angeführt vom Vorsitzenden der Sicherheitsregion)





# Rolle des nationalen Schiffsverkehrsmanagers von RWS

- Ist nicht in die Behandlung der Kalamität vor Ort involviert!!
- Koordiniert Entscheidungen bezüglich des Verkehrs auf überregionalem Niveau
  - Umleitungen
  - Pressemitteilungen (bezüglich des Verkehrs, nicht über die Kalamität)
  - Kommunikation mit Betroffenen



# Unfälle auf See

- Nordseegebiet ist kein in Kommunen aufgeteiltes Gebiet. Hier gibt es keinen verantwortlichen Bürgermeister!
- Ministerium für Infrastructure & Umweltschutz ist koordinierendes Ministerium auf der Nordsee
- Der Direktor von RWS Nordsee ist für die Behandlung von Kalamitäten auf der Nordsee verantwortlich (direkte Delegation)
- Küstenwache übernimmt die Organisation für die Behandlung vor Ort (für alle Verfahren)
- Eskalationsverfahren ist vergleichbar mit GRIP



# Wrackbeseitigungsgesetz 1934

- Basiert auf dem Grundsatz, dass Wasserstrassenverwaltung dafür verantwortlich ist, dass die Wasserstrasse ihre Hauptfunktion erfüllt:
  - Der Wasserstrassenmanager kann selbstständig agieren
  - Die Gesetzgebung erteilt dem Wasserstrassenmanager die Befugnis, um Behinderungen, die Gefahren oder Barrieren für Schiffe oder die Wasserstrassen darstellen, zu beseitigen. I.
  - Die Gesetzgebung erteilt dem Wasserstrassenmanager die Befugnis, die Behebung von Schäden vom Eigentümer des Wracks zu fordern
- Konsequenzen:
  - Der Eigentümer des Schiffes kann enteignet werden
  - Der Eigentümer darf das Schiff nicht ohne Genehmigung der Wasserstrassenverwaltung, die über die Bergung des Wracks entscheidet, betreten
  - Der Wasserstrassenmanager kann das Schiff zur Kompensation von Bergungskosten verkaufen
- Findet auf Binnenwasserstrassen und der Nordsee (territorialem Gewässer) Anwendung